

Kishimoto

安心と災害に強い地域をつくる建設会社

事業内容

建設関連の各部門が相互に連携し、最適な施工管理を実現します。

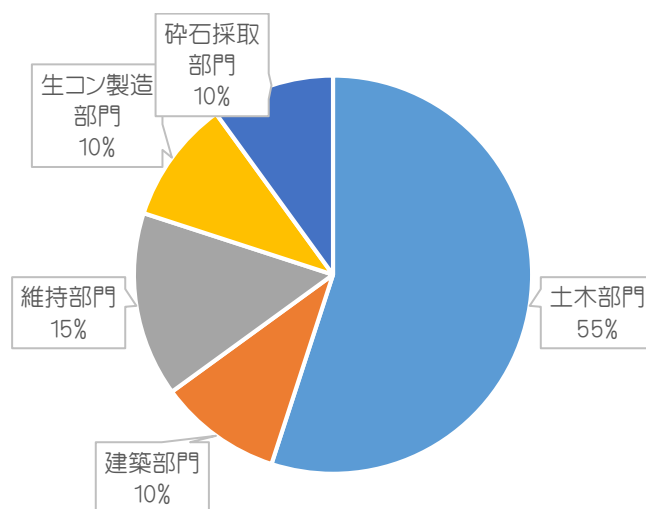


会社概要

社名	岸本産業株式会社
所在地	北海道札幌市中央区北1条西20丁目3-25
資本金	2,000万円
創業	1929年(昭和4年)
設立	1956年(昭和31年)
代表者	代表取締役社長 岸本 教範 代表取締役副社長 岸本 真一
従業員	65名
本支店	石狩本店
事業所	浜益生コン工場、昆砂別砕石工場、浜益給油所
グループ企業	浜益海運株式会社、有限会社 浜益物産
主要取引先	北海道開発局、北海道森林管理局 北海道 石狩振興局・空知総合振興局、石狩市
その他の事業	燃料販売業、林業、不動産賃貸業

売上構成比

各部門の売り上げ構成比



施工実績

土木部門



橋梁補修の工事



国有林での林道新設工事



漁港内のしゅんせつ工事

建築部門



森林管理局の車庫新築



浄水場の建替え



小学校の耐震補強改修

維持部門



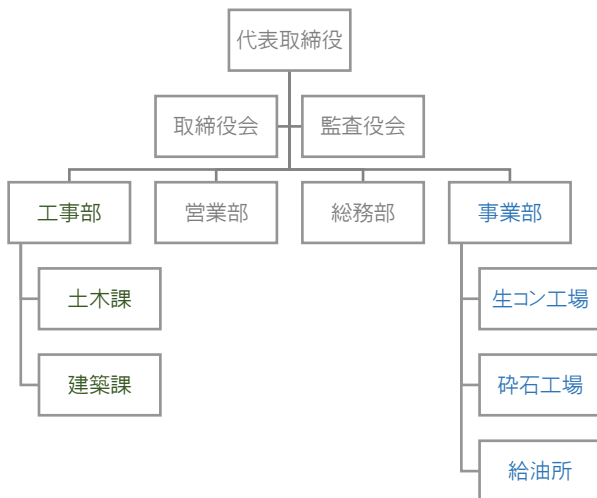
国道 231 号の路面清掃



国道 231 号の運搬除雪

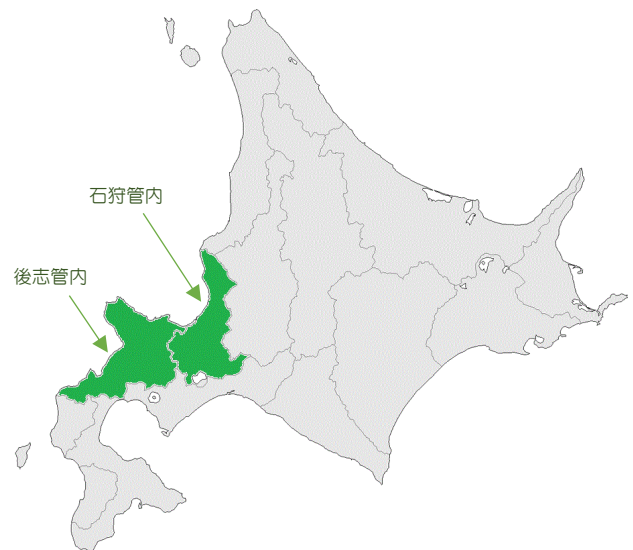
組織図

会社内組織図



展開地域

土木・建築事業の主な展開地域



ICT 施工の事例



掘削断面の計測



レーザースキャナによる 3 次元測量の活用により、施工管理の効率アップを図ります。

フォローアップ体制



建設業では欠かせない、測量技術のレベルアップを目指して、先輩からの指導を受けながら学んでいきます。



先輩からのフォローアップにより着実なステップアップを目指します。

岸本産業株式会社

〒064-0821 北海道札幌市中央区北 1 条西 20 丁目 3-25

TEL 011-642-3533 FAX 011-642-3544

<http://www.kishimoto-sangyou.com/>

「岸本産業」で検索！